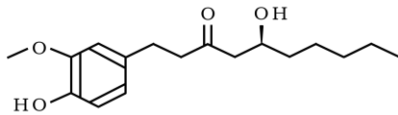


ジンジャーエキスパウダーH

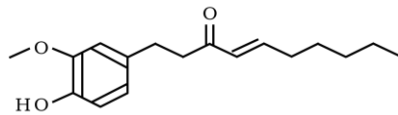
冷え性、むくみ、肌質、体調などの改善効果が期待できる、ショウガ特有成分の「ショウガオール」を高含有させたジンジャーエキスパウダーです。

『ショウガオールとは』



〔6〕-ジンゲロール
(生のショウガに多い)

生薬である生姜ショウガに多く含まれ、**解熱効果**があるとされている。



〔6〕-ショウガオール
(乾燥ショウガに比較的多い)

生薬である乾姜カキョウに多く含まれ、**冷え性改善効果**があるとされている。

◆ 規格値

項目	規格値	分析方法
ショウガオール	2.0%以上	HPLC法

◆ 当社ジンジャー素材の溶解色

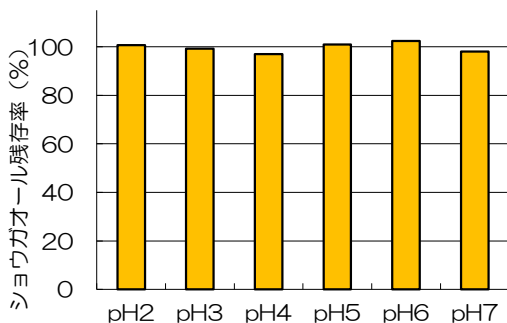
- ◆ 食品使用時の表示例
 - ◆ アレルギー物質 (28品目)
 - ◆ 保管方法
 - ◆ 賞味期限
 - ◆ 入目
 - ◆ 摂取目安量
- ジンジャーエキスパウダー
なし
常温
製造後24ヶ月
1kg×5袋/ケース
0.05g/日



〔ショウガオール
含量が1mg/100ml
になるように溶解〕

H…「ジンジャーエキスパウダーH」(高濃度タイプ)
S…「ジンジャーエキスパウダーS」(スタンダード)

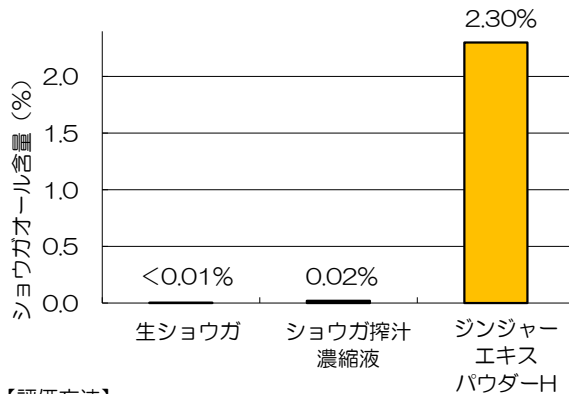
◆ ショウガオールのpH安定性 (加熱処理後)



【試験方法】

本素材5%水溶液を各pHに調整し、121℃、5分間加熱処理後のショウガオール残存率を確認。

◆ ショウガオール含量の比較 (分析値例)



【評価方法】

各素材のショウガオール含量をHPLCにて測定。

池田糖化工業株式会社