

ハトムギエキス末

用途
食品原料
健康食品原料
化粧品原料

Job's Tears Extract Powder



■ 美容と健康の定番素材

はとむぎは古くから利用されてきた漢方薬のひとつで、その有効性や安全性は長い歴史により証明されてきました。

中国最古の薬物書『神農本草経』では「身体を快調にして、気を充溢させ、不老長寿に効果がある」とされる上薬に分類されていました。また、明の李時珍(1518~1593)によって書かれた『本草綱目』ではその効能について、「脾を健にし、胃を益し、肺を補し、熱を消し、風を去り、湿に勝つ」と記されていたそうです。



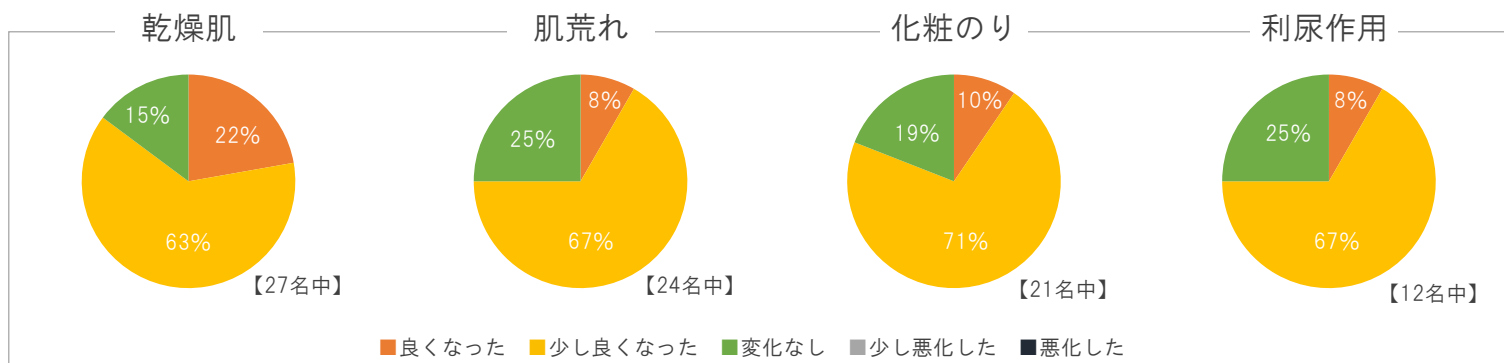
■ 水溶性と本来の甘みを引き出す独自製法

古くから美容や健康に用いられてきたはとむぎですが、分子量が大きいデンプン質を多く含むため体内での消化吸収が難しく、味覚的にもおいしいものとは言えませんでした。

そんなはとむぎを我々は独自の酵素分解技術を用いて低分子化することで、水に溶けやすく、独特の甘みがあり、液剤をはじめとした様々な用途へ応用可能なエキス末に仕上げました。

■ モニターアンケートの結果

【モニター概要】1日摂取量：ハトムギエキス末 3g 飲用期間：30日間



乾燥対策として外側からではなく内側からの対策がこんなに効果があるとは正直思いませんでした。

33歳 女性

今冬はハンドクリームを塗る量、回数が例年に比べ減っている気がします。顔、全身にも効果があるような気がします。

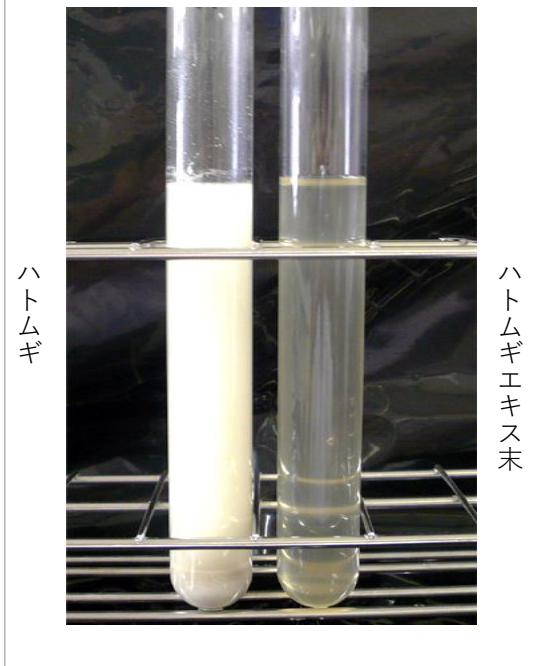
33歳 女性

今までガサガサがずっと気になっていましたが、飲み始めて2週間程でガサガサが少しずつ良くなってきました。

64歳 女性

■ 独自製法により低分子化されています

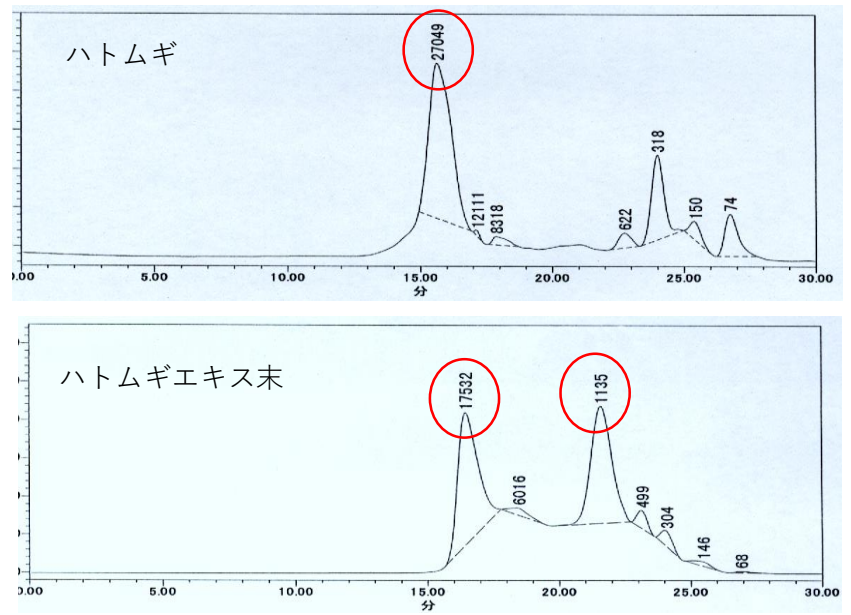
ハトムギエキス末の溶解性



ハトムギ

ハトムギエキス末

オリゴ糖と同程度までの低分子化処理



当社調べ

ハトムギ（粉末）とハトムギエキス末各2gをそれぞれ100ccのお湯に溶かした結果、ハトムギエキス末はすべて溶解し、透明な液となりました。また、甘くおいしくなっているため、様々な用途にご利用いただけます。

通常のハトムギに比べ、処理を行ったハトムギエキス末では、M.W = 27049のピークが無くなり、M.W = 17532、1135のピーク面積が増え、オリゴ糖と同程度の分子量まで低分子化されている事がわかります。

■ こんな商品にもご利用いただけます

錠剤



- はとむぎの美容・健康効果を前面に押し出した健康食品として。
- 他の美容系・自然派系素材と組み合わせたナチュラル系商品として。

粉末



- 粉末オリゴ糖商品に美容訴求をプラスし、付加価値の向上と差別化に。
- 水溶性である特性を活かして青汁に配合。女性ターゲットへの切り口に。

チュアブル錠



- 独特の甘みと風味を活かした、食べる美容・健康食品として。

液剤



- ナチュラルなイメージを訴求する美容系ドリンクに配合。

化粧品



- クリーム、ローション、石鹸などに配合しラインの差別化。